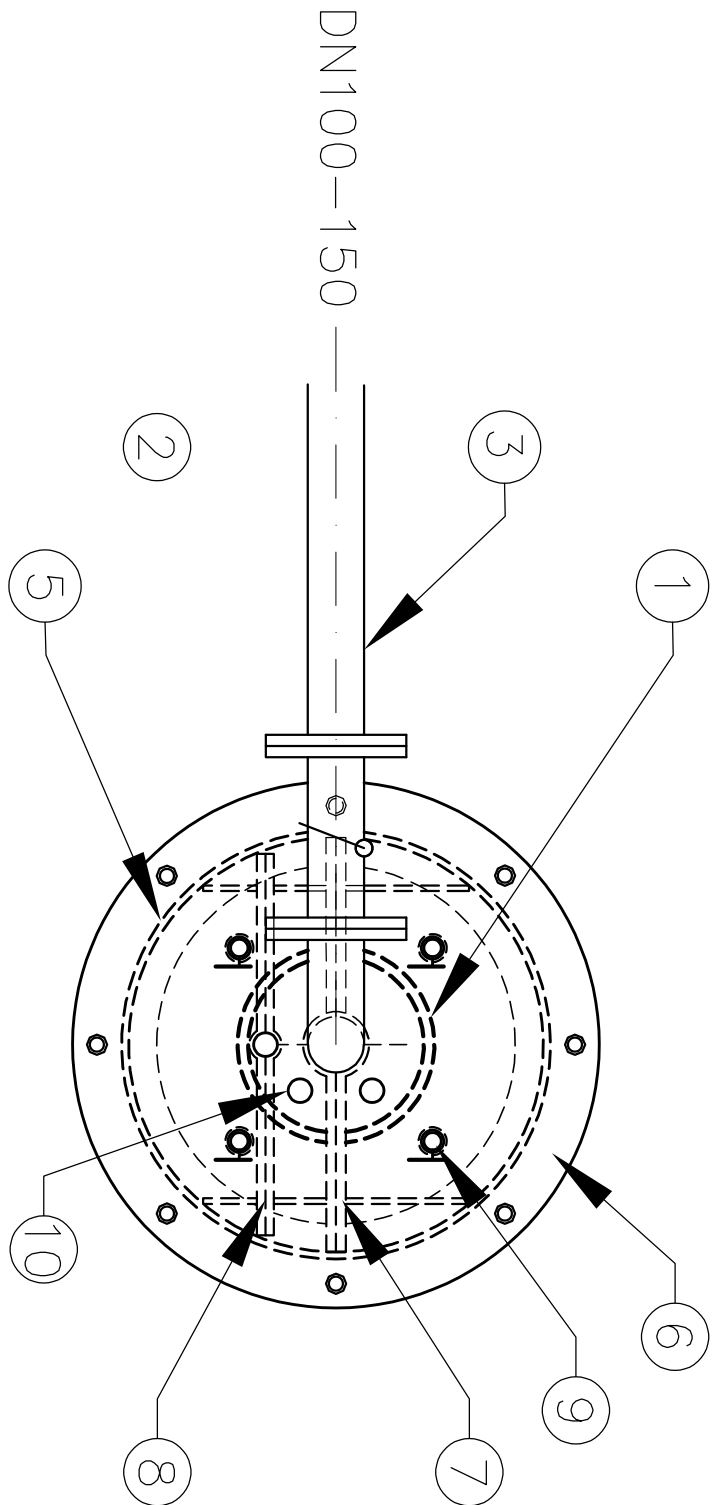


DETAIL TLAKOVÉHO ZHLAVÍ
ZÁRUBNICE D 280 mm (DN250) A TLAKOVÉ ZHLAVÍ OC D 610 mm

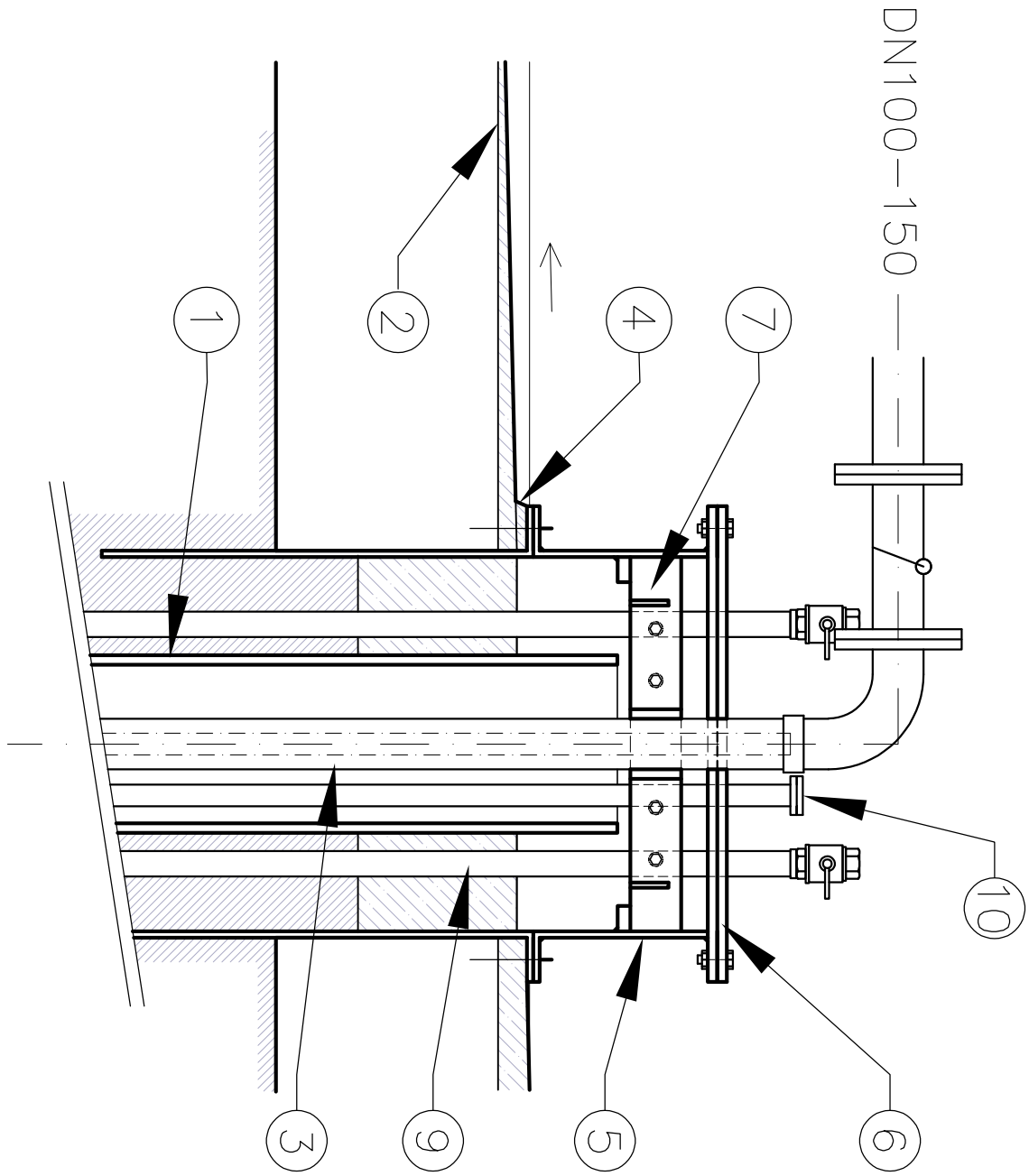
DETAIL ZHLAVÍ

PŮDORYS



DETAIL ZHLAVÍ

ŘEZ



LEGENDA

- 1 – ZÁRUBNICE PVC
- 2 – VYSPÁDOVANÉ DNO VSTUPNÍ ŠACHTY
- 3 – VÝTLAČNÉ POTRUBÍ (DN100–150) SPOJOVANÉ BEZPŘÍRUBOVÝMI SPOJI ZSM
- 4 – VYROVNÁNÍ PODKLADU PRO ZHLAVÍ (PODBETONOVÁNÍ)
- 5 – VNĚJŠÍ ČÁST ZHLAVÍ – NEREZOVÁ TROUBA S KOTVÍCÍ I HORNÍ PŘÍRUBOU (KOTVIT K PODLAZE)
- 6 – PŘÍRUBOVÉ PLNÉ VÍKO ZHLAVÍ (NEREZ), S PRŮCHODKAMI PRO KABELÁŽ A POZOROVACÍ POTRUBÍ A KABELÁŽ
- 7 – NEREZOVÝ SVĚRNICOVÝ NOSNÍK VÝTLAČNÉHO POTRUBÍ
- 8 – NEREZOVÝ SVĚRNICOVÝ NOSNÍK POTRUBÍ KABELÁŽE A SOND
- 9 – VNĚJŠÍ POZOROVACÍ POTRUBÍ (min. DN/OD 40 mm) S UZAVÍRACÍM KUL. KOHOUTEM
- 10 – PRŮCHODKY PRO KABELY, SONDY A VNITŘNÍ POZOROVACÍ TRUBKY

POZNÁMKA:

NUTNÉ STAVEBNÍ PROVEDENÍ STUDNÍ VIZ KAPITOLA B.4.4.
NUTNÉ PŘÍSLUŠENSTVÍ STUDNÍ VIZ KAPITOLA B.4.5.